

ANTI-LEGIONELLA BESKYTTELSE

Beskytter patienter, personale, brugere og din bundlinie med hurtig og sikker løsning på legionella udbrud.

Brancher hvor vandfiltrene kan bruges:



HOSPITALER



HOTELLER



PLEJEHJEM



SKOLER



MARINE



OFFSHORE

MERE INFORMATION

Guldager 
Wise Water Treatment

www.guldager.com
salesdk@guldager.com

SS-2 Chrome Udskiftningsfilter



FORDELE:



Lang Levetid >5000 liter



Genbrug Udskiftelige filtre



Lab Testet & Certificeret > Log 7 bakterie reduktion



Ultrafiltration Filtreringsgrad finere end bakterier



Økonomisk Lang holdbarhed



Standarder

NSF-WRC - Filter Materiale og hus overholder NSF-WRC standarderne.



IMSL - Industrial Microbiological Service Ltd har testet produkterne og fundet at ingen legionella bakterier passerer filtrene.



KIWA BRL-K14010 - Certificerer at produkterne er fremstillet af sikre materialer, overholder en meget høj kontrol standard samt at filtrene laboratorie testes i henhold til deres effektivitet.



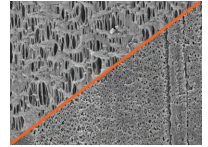
AIM - Test indikerer at vores membraner kan reducere antallet af legionella Pneumophila med mindst Log 7.



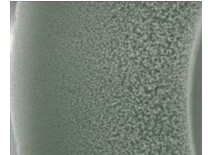
Nelson Labs -Test procedure overholder ASTM F838 .



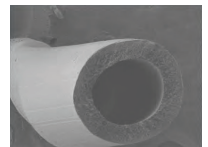
Filtermaterialet forhindrer organisk og uorganisk forurening til 0,15 micron. Bemærk iøvrigt ensartetheden i vores membranmateriale.



Vand penetrerer fra ydersiden til indersiden af filteret igennem et spektra af stadigt større porestørrelser. Denne konstruktion af filteret der understøtter et bedre flow igennem filteret og bedre driftsdata.



Hver fiberende afsluttes i en forsegling i filterhuset og forhindrer dermed en eventuel bakterieopbygning i at gennemtrænge filtervæggen og ind i hovedstrømmen.



Hundredevis af fibre ender i filterhuset. Selvom de er tæt pakket tillader hver fiber uhindret vandflow og giver dermed en høj flow rate med mindst muligt trykfald.



Filterteknologien sikrer et højt flow af filterret vand. Et gennemtænkt design med et filtermateriale af høj kvalitet sikrer en effektiv og sikker vandbehandling du kan være tryg ved.



Tekniske Data SS-2 Udskiftningsfilter

Teknologi:	Hollow Fiber Membrane	
Kapacitet¹:	Nominel Kapacitet	5000 liter eller adskillige måneder afhængig af vandkvalitet og brug.
	Flow	6 ltr/min ved 2 bar
Test:	Biologisk filtrering	> Log7
	Mekaniske effekter	Reduktion af turbiditet
Driftsforhold:	Materiale sikkerhed	Ekstraktionstest
	Struktural integritet	Hydrostatisk tryk på 8 bar
	Ultrafiltrering	Overholder EPA kriterier
	Max. dristtryk	6 bar
	Driftstemperatur	min 0°C, max 50 °C, 60 °C i 30 minutter.
	Udskiftningsinterval	Adskillige måneder ¹ .
	Klorin	Max 100 ppm

1. Produktets holdbarhed og ydelse afhænger af vandkvalitet og brug.